

Annexe 2 AP CDMR Brossac – Défrichement

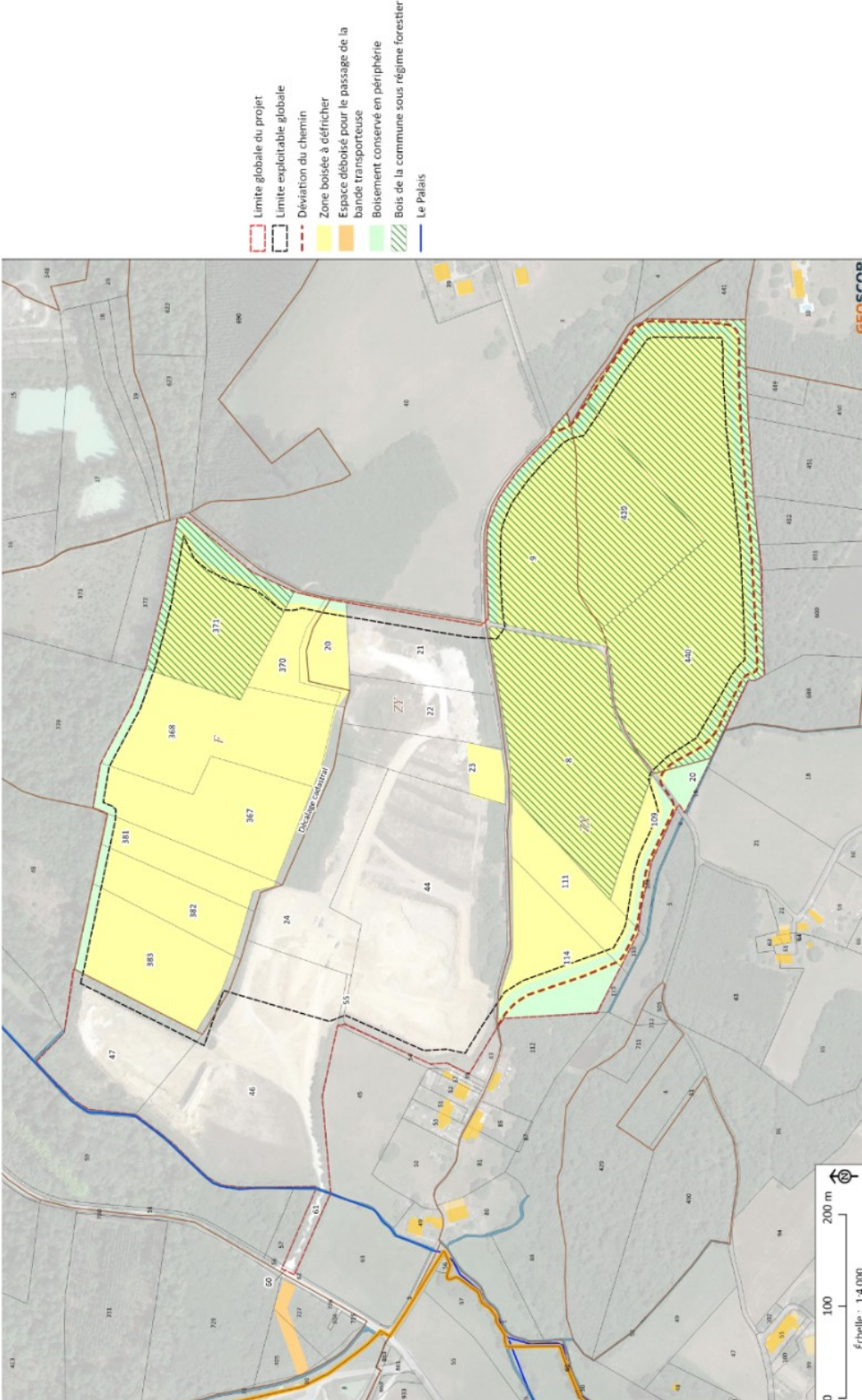


Tableau des parcelles à défricher

Parcelles pour la carrière :

Section	Numéro	Lieu-dit	Nature	Surface cadastrale en ha	Surface boisée en ha	Surface à déboiser en ha	Propriétaire	Mode de maîtrise foncière
Renouvellement								
F	367	Bois de la Frete et la Gde Vigne	Taillis	1.8293	1.8293	1.7640	SCI du Palais	contrat de fortag
F	368	Bois de la Frete et la Gde Vigne	Taillis	2.1520	2.1520	2.0340	SCI du Palais	contrat de fortag
F	370	Bois de la Frete et la Gde Vigne	Taillis	0.5392	0.5392	0.4980	SCI du Palais	contrat de fortag
ZY	20	Bois de la Frete et la Gde Vigne	Taillis	0.3590	0.3590	0.3360	SCI du Palais	contrat de fortag
ZY	21	Bois de la Frete et la Gde Vigne	Taillis	1.1510	0	0	SCI du Palais	contrat de fortag
ZY	22	Bois de la Frete et la Gde Vigne	Futaie	0.9070	0	0	SCI du Palais	contrat de fortag
ZY	23	Bois de la Frete et la Gde Vigne	Futaie	0.8590	0.2250	0.2250	SCI du Palais	contrat de fortag
ZY	24	Bois de la Frete et la Gde Vigne	Lande	1.6410	0	0	SCI du Palais	contrat de fortag
ZY	44	Bois de la Frete et la Gde Vigne	Futaie	4.7333	0	0	SCI du Palais	contrat de fortag
ZY	46	Bois de la Frete et la Gde Vigne	Futaie	3.8767	0	0	SCI du Palais	contrat de fortag
ZY	47	Bois de la Frete et la Gde Vigne	Carrière	1.5871	0	0	SCI du Palais	contrat de fortag
ZY	55	Bois de la Frete et la Gde Vigne	Taillis	0.0264	0	0	SCI du Palais	contrat de fortag
ZY	61	Chez Verdier	Taillis	0.1482	0	0	SCI du Palais	contrat de fortag
Total renouvelé				19.81	5.1045	4.8570		

Section	Numéro	Lieu-dit	Nature	Surface cadastrale en ha	Surface boisée en ha	Surface à déboiser en ha	Propriétaire	Mode de maîtrise foncière
Extension								
F	383	Bois de la Frete et la Gde Vigne	Taillis	1.4690	1.4690	1.3750	SCI Saint Martin	contrat de fortag
F	382	Bois de la Frete et la Gde Vigne	Taillis	0.8337	0.8337	0.7905	SCI du Palais	contrat de fortag
F	381	Bois de la Frete et la Gde Vigne	Taillis	0.6199	0.6199	0.5870	SCI Saint Martin	contrat de fortag
F	371	Bois de la Frete et la Gde Vigne	Futaie	1.8700	1.8700	1.6105	Commune	contrat de fortag du 10/12/2019
F	439	Propriete de Chez Chaput	Futaie	1.8860	1.8860	1.8535	Commune	contrat de fortag du 10/12/2019
F	440	Propriete de Chez Chaput	Lande	6.2560	6.2560	5.5150	Commune	contrat de fortag du 10/12/2019
ZX	8	Chez Chaput	Futaie	3.0170	3.0170	3.0170	Commune	contrat de fortag du 10/12/2019
ZX	9	Chez Chaput	Futaie	1.9360	1.9360	1.6885	Commune	contrat de fortag du 10/12/2019
ZX	20	Chez l'étourneau	Futaie	0.1540	0.1540	0.0075	SCI du Palais	contrat de fortag
ZX	109	Chez Verdier	Taillis	0.4803	0.4803	0.3940	SCI du Palais	contrat de fortag
ZX	111	Propriete de Chez Verrier	Taillis	0.7199	0.7199	0.6930	SCI du Palais	contrat de fortag
ZX	114	Propriete de Chez Verrier	Taillis	1.1318	1.1318	0.6860	SCI du Palais	contrat de fortag
		Chemins ruraux		0.5250	0.0000	0.0000	Commune	Acquisition après déclassement (délibération du 12/10/18)
Total du projet d'extension en ha				20.90	20.3736	18.2175		
Surface totale sollicitée pour la carrière ha				40.71	25.4781	23.0745		

Autre foncier maîtrisé (y compris pour passage convoyeur et évitement écologique)

Section	Numéro	Lieu-dit	Nature	Surface cadastrale en ha	Surface boisée en ha	Surface à déboiser en ha	Propriétaire	Mode de maîtrise foncière
F	405	Les Débats	Futaie	0.3196	0.3196	0.0990	SCI du palais	
F	726p	Les Débats	Futaie	0.0025			JL Charbonnier	contrat de location sur 15 m de large
F	727p	Les Débats	Futaie	0.0600	0.0600	0.0550	JL Charbonnier	contrat de location sur 15 m de large
ZY	45p	Bois de la Frete et la Gde Vigne	Prairie	0.1845			CDMR	Contrat de location (voir acquisition ulterieure)
Autres surfaces en ha				0.57	0.3796	0.1540		

Surface totale sollicitée pour le défrichement en m2 **232285**